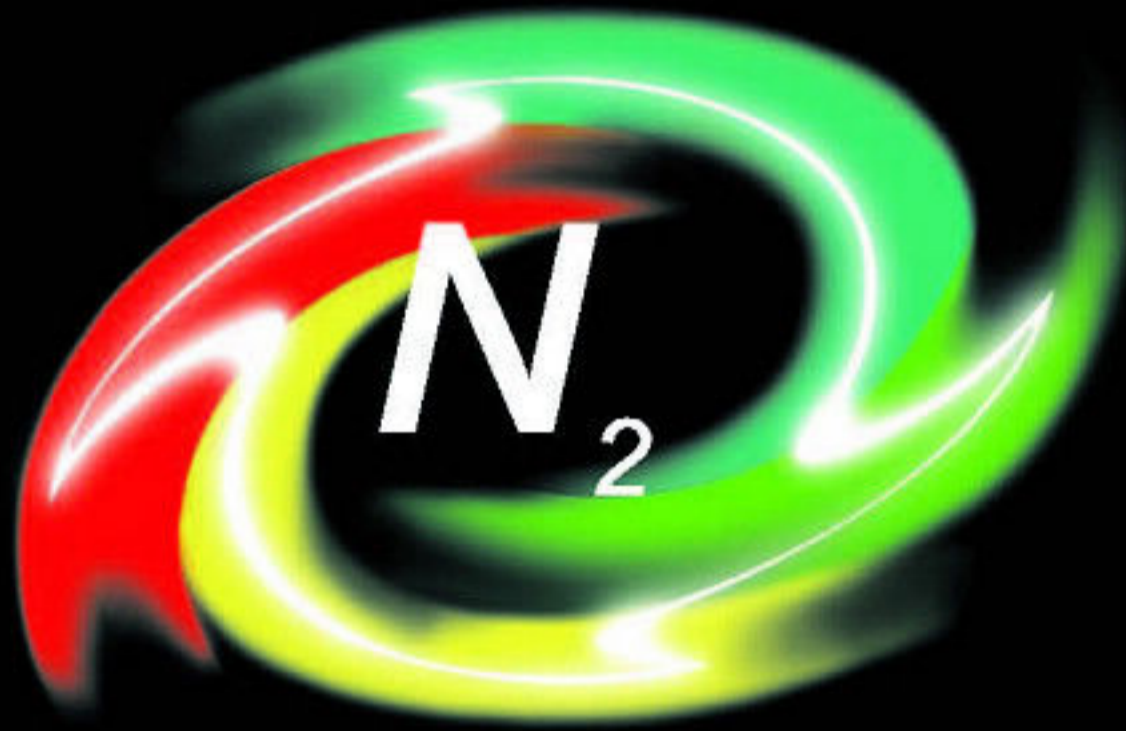




汉伟尔高压氮气增压机

HIGH PRESSURE NITROGEN BOOSTER





Our Best Ideas Are Yours

从常规的保护气源到各种新技术中氮气的创新应用，氮气系统直接影响您的生产率。作为高压氮气系统中的核心设备—高压氮气增压机，直接决定了您的产值。

汉伟尔机械—提供全新的氮气增压系统解决方案。

我们考虑的，正是您所关心的。

NA系列氮气增压机

0.1-1.0MPa广泛的进气压力范围，大容量的进气缓冲罐设计和进气稳压阀，保证您的每一分氮气都能被增压至您所需要的压力。

-10-45°C 广泛的工作环境温度范围，无论冬夏，无论南北，NA系列增压机都将为您持续提供高压氮气。

0.2-1.0M³/min多样的产品系列，为您提供多样化的选择方案，为不同的用途都提供最佳的增压机配合。

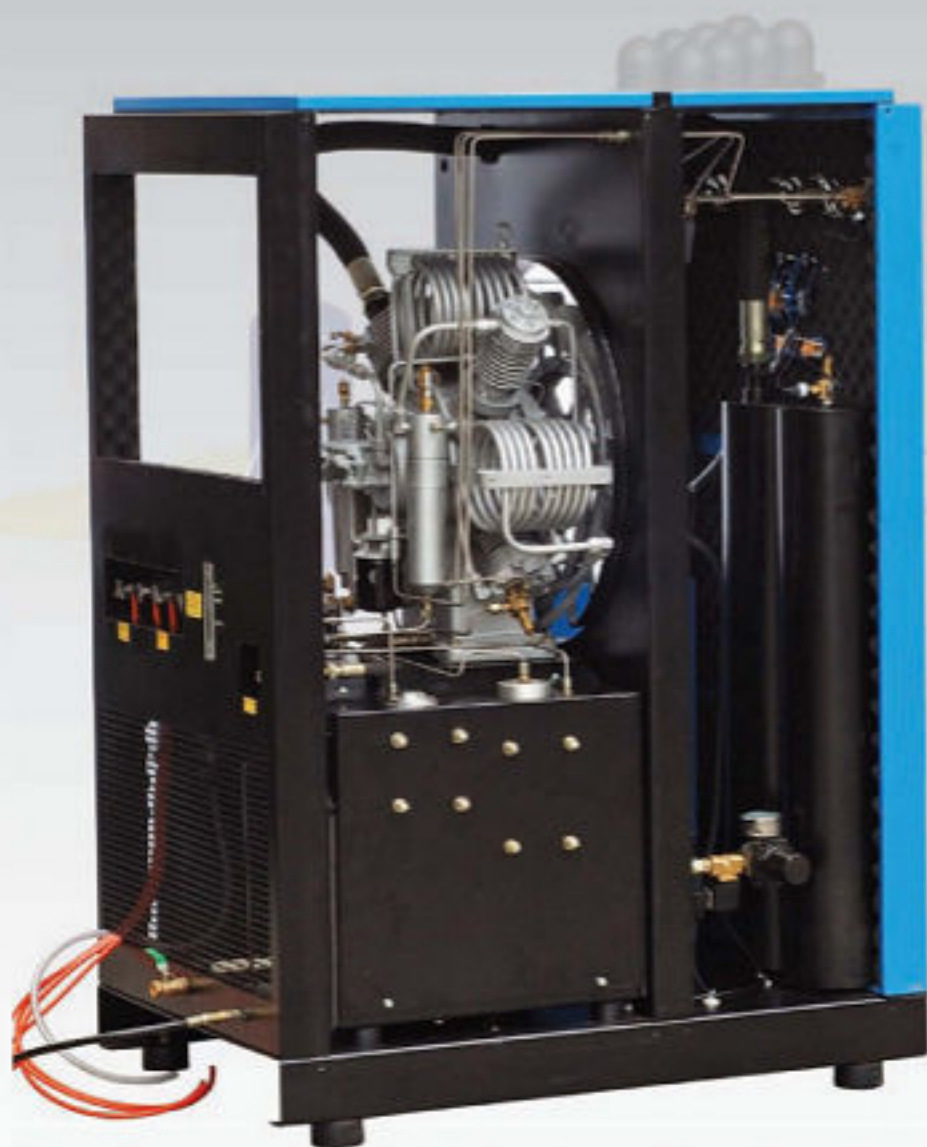
灵活的排气压力设置，为您的系统改造和升级提供空间而无需追加投资。

全风冷主机设计，摆脱繁杂的冷却水系统，为您节约宝贵的空间和初期投资，大大减少安装作业。

从进气缓冲罐到高压气瓶组，全配置系统为您提供一体化的解决方案。

超静音型机组设计，为您现场工作环境提供宁静选择。

上海独资工厂的成立，更好地为国内客户提供快速、专业的服务，以及备件的及时供应。



NA4-22 机组内部



NA系列高压氮气压缩机是汉维尔结合客户的实际需求，运用当今高压活塞式压缩技术中最富价值的技术革新而研制生产的结果，它的诞生创造了新的性能标准和价值标准。

汉维尔高压氮气增压系统，为您提供一体化解决方案，适用于多种氮气用途。无论是变压吸附制氮方式，膜分离制氮方式，还是氮气瓶直接供气，都可以轻松地与我们的增压系统完美配合。

我们采用模块化设计方式，可根据您的实际需求配置整个系统。既可提供简单的增压机，用于您的系统的改造升级，也可提供整个增压系统，简化您的系统配置。

应用：

- 氮气气辅注塑 GAS ASSISTED INJECTION
- 空气分离 GAS SEPARATION
- 石化 OIL FIELD
- 化工 CHEMICAL INDUSTRY
- 检漏 LEAKAGE DETECTION
- 军工 MILITARY
- 舰船 MARINE

NA3-22 NA3-35 机组



NA4-18 NA4-22 机组

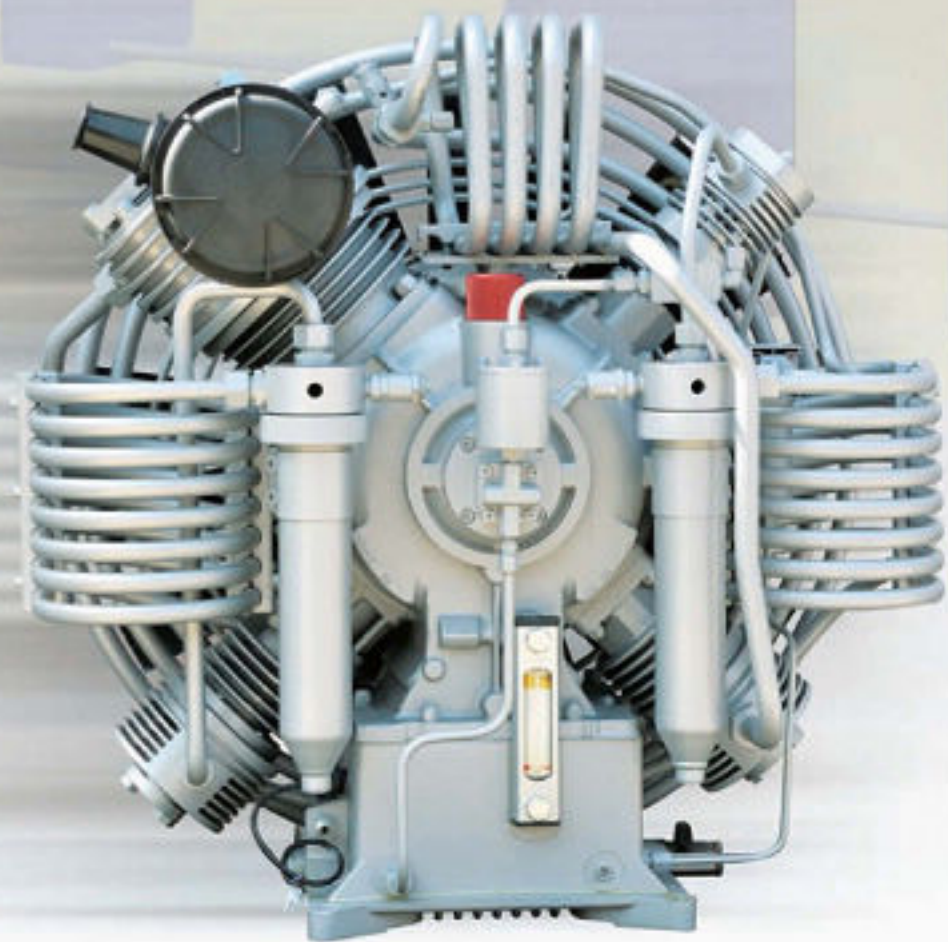


Why Our Booster Work Harder

NA系列压缩机主机，原装进口，三级或四级压缩，专为无故障连续运行的高压工况而设计。三级压缩最高压力至350BAR，采用“W”型设计，四级压缩最高压力至420BAR，采用平衡性强的“X”型设计。

不锈钢中间冷却器，带有翅片的不锈钢后冷却器，带有翅片的气缸及铝制缸头，以及带有真正意义上的风扇叶片的飞轮，这些均为机组提供了良好的冷却，降低了机组的运行温度和排气温度。

“X”型结构设计，充分平衡各级内部受力，使机组的运行更加平稳，提高机组的运行效率，气缸之间无干涉，便于维护。同时“X”型设计更适合于冷却风的流向，提供超强的冷却效果。





整机采用高质量部件：低摩擦系数的轴承，提供平滑的运行，并且降低功耗；曲轴的前后轴承经过精确对中，延长了曲轴的寿命；不锈钢的阀片耐磨损，散热性好；采用镀镍处理的阀座更耐腐蚀。

传动机构采用重载型设计，且经过精确平衡，从而减少了机组的振动，平衡连杆负荷，适合长期稳定运行。

机组维护简单，部件更换方便，曲轴箱的前后有盖板，便于快速拆卸，方便检查曲轴和连杆。

采用强制润滑方式，确保第四级的润滑。油泵为重载型齿轮式轴头泵，并带有油过滤器，清除油路中的杂质。整个油路系统的设计提高了机组运动部件的寿命。



Dedicated Engineering To Arrive At Simple

我们为您提供最完善的系统服务：

氮气入口缓冲罐，包括：

- ▶ 氮气入口压力保护开关-提供进口压力超压保护
- ▶ 氮气入口稳压阀-保持稳定的入口压力，保护压缩机
- ▶ 氮气入口控制电磁阀-停机时关闭

氮气压缩机，三级或四级压缩，包含所有的控制和保护功能，包括：

- ▶ 低油位开关，低油压开关-实时监控系统的润滑系统，防止机组在缺油状态下运行。
- ▶ 自动排污及排污收集系统-可根据设定时间自动排污，同时可实现在机组开机时候的轻载启动功能。排污收集系统可收集排出的污物，避免污染工作空间。
- ▶ 机组控制柜，内含电机磁力启动和自动控制系统，监视机组运行的所有参数，具有报警和停机功能。
- ▶ 带中文LCD显示的PLC控制。

出口高压储气瓶，包括

- ▶ 出口过滤器-提供清洁的氮气
- ▶ 出口稳压阀-提高过滤器的过滤效率
- ▶ 出口高压压力开关-控制机组的起停
- ▶ 安全阀



NA2-7 机组



高压气瓶组



NA3-7 NA3-10 机组

型号	流量 (m ³ /min)	压力 (Bar G)	压缩级数	电机功率 (Kw)	尺寸 (L*W*H)mm	重量 Kg
NA2-7	0.2	35-70	2	4	1200×800×1025	420
NA3-22	0.6	35-70	3	11	1420×860×1065	580
NA3-35	1.0	35-70	3	15	1420×860×1065	590
NA3-7	0.2	150-350	3	4	950×660×800	210
NA3-10	0.3	150-350	3	7.5	950×660×800	225
NA4-18	0.5	150-420	4	11	1080×790×1530	520
NA4-22	0.6	150-420	4	15	1080×790×1530	530

所有参数均为箱体型机组参数;另有静音型设计,具体请洽汉维尔;
所有参数更改恕不另行通知。

**FOR MORE THAN 35 YEARS
WE'VE BEEN FINDING BETTER WAYS
TO COMPRESS AIR & GAS**

35年多来

我们在一直探索更好的空气和气体的压缩方法

HIGH PRESSURE

更高压力

HIGH QUALITY

更高质量

HIGH AIR

汉维尔



汉维尔机械(上海)有限公司

中国 上海 金山 亭华路155号 邮编: 201505

电话: 86 021 60892089

传真: 86 021 60892120

售后: 86 021 60892116

sale@highair.cn

www.highair.cn www.high-air.cn



ISO 9001:2008认证企业